

Hirotter

- ✓ 図面材料の
- ✓ 拾い方が
- ✓ 変わります

面倒な材料拾い作業から設計者を解放します

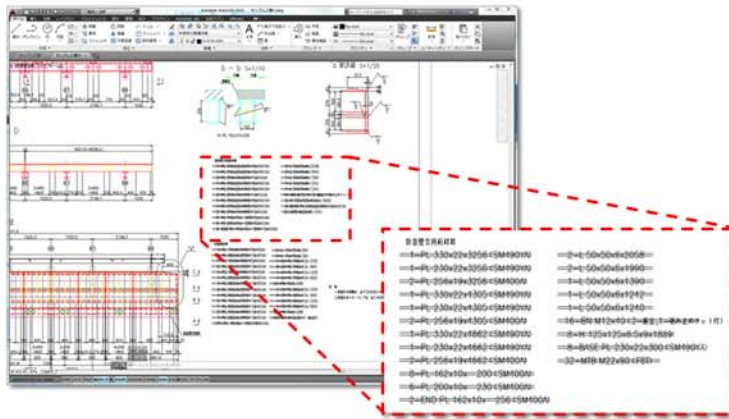
橋梁設計業務において図面と数量計算の整合チェック作業は労力を要します。図面データと数量データはそれぞれ別々の専用ソフトウェアで作成するために、ケアレスミスによる不整合が発生しがちです。また、設計図面でチェックした材料寸法を、別途入力する二重作業が生じています。

Hirotter は、AutoCAD上で動作する図面上の材料寸法を数量計算データに一括変換するアプリです。本アプリを利用することで、数量計算用に再入力が必要となりケアレスミスも解消することができます。ぜひご活用ください。

たったの**3**クリックで変換完了、複数図面も一括OK！

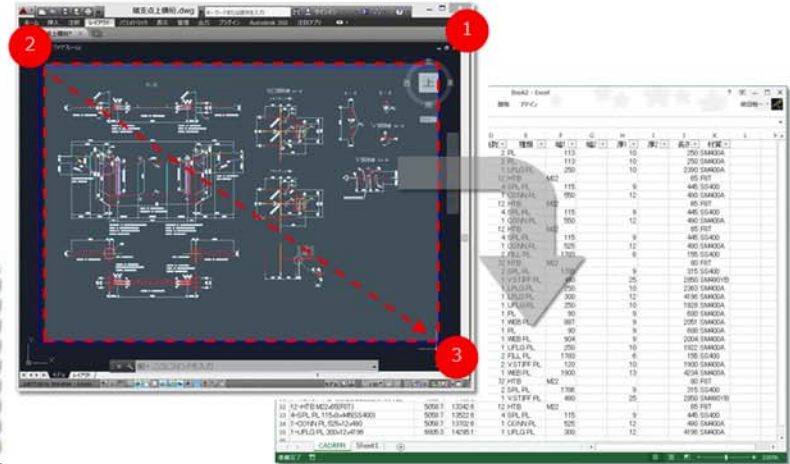


新人さんが材料拾いの**即戦力**に変身！



二重入力も解消！

消込機能で拾いモレ防止！



図面材料表記の並び順に変換します

キーワード

付属物図面の材料拾い、概算数量納品
受け入れ検査、クロスチェック
到来図面と発注数量の照査（材料手配）

対応テキストフォーマット

まてりある（JIPテクノサイエンス）
MightyBridge（八重洲工業）
y-Mater（横河技術情報）

動作環境

- ・対応OSは Windows7またはWindows8です。（32bit/64bit対応）
- ・CADアプリはAutodesk社のAutoCAD 2011~2014で、ExcelアプリはMicrosoft社のExcel 2010~2013で動作します。

変換できない例

省略表記

1 - PL do.

2段表記

1 - PL 130x10

X1250(SM490YA)

作図規則は従来どおりです

員数	名称	寸法	材質
1	Web PL	1800 x 10 x 9800	(SM490YA)
10	HTB	M22 x 90 (S10T)	

- ◆ 員数：任意の数値
- ◆ 名称：任意の文字列
- ◆ 寸法：2～5個の寸法数値
 - ◆ 標準例：幅 x 厚 x 長さ
 - ◆ 最少例（ボルト）：M12x65
 - ◆ 最大例（CH形鋼）：150x75x9x12.5x5000
- ◆ 材質：カッコ内、ない場合もOK



オフィスケイワン株式会社

〒550-0005 大阪市西区西本町1丁目10-10 オーエックス西本町ビル6F

TEL.06-6567-8951 FAX.06-6567-8953

http://www.office-k1.co.jp/

橋梁CAD/CAM・デジタルモックアップ