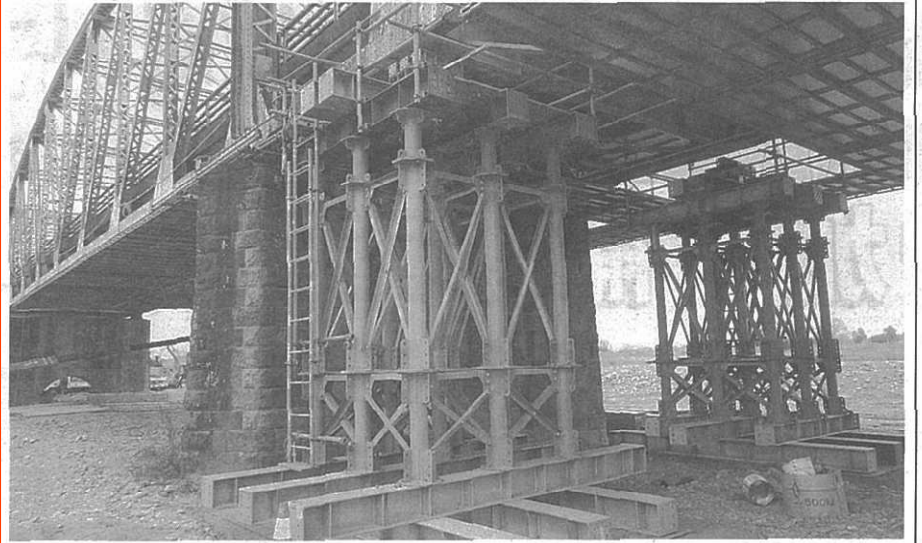


塗替、トラス部損傷補修

鬼怒橋補修 宇都宮市



ベント設置した鬼怒橋

宇都宮市が維持修繕工 桁橋。下部形式は半重 事を進めている鬼怒橋 式橋台、切石積みラ 鋼材補修、支取取 基礎、橋脚は2柱式煉瓦 替、塗装塗替えなどを施 工中だ。

同橋は市道3146号 線の宇都宮市石井町、一 級河川鬼怒川に架かる1 931年竣工の橋長55 9・5の15径間単純曲 弦鋼プラットトラス下路

補修工事施工は中村永 神清水J.V. 工事内容は鋼材補修、 鋼製支取取替、塗装塗替 え等。河川内にベントを 設置し、ジャッキアップ

を行いつながら、鋼製支取 の取替えを行っており、 鋼トラス部では変形した 鋼方材の取替えや破損し た下フランジ部をホルト 縮結によって取替える補 修を行っている。

補修工事費は9億95 50万円。 工期は2023年3月 10日まで。

受発注調査情報・橋梁データベース

2016年度分(17282件)2018年度分(17298件) 2017年度分(17298件)2019年度分(18717件)

国土交通DPF

3次元点群データ表示、検索、DLが可能に

国土交通省は5月17 件の表示、検索、ダウン ロードを可能とし、デジ タルツインの実現に向け 工事について新たに平成 30年度発注工事のBIM データ10件と3 次元点群データ約570 件の追加・更新デー タは直轄工事データがB

国土交通省は5月18日 に、令和2年7月豪雨に より被災したくま川鉄道 の復旧について、「特定 大規模災害等鉄道施設災 害復旧事業費補助金」に よる支援を行うことを明 らかにした。

このほど熊本県と関係 10市町村で構成するくま 川鉄道再生協議会で、同 社の鉄道施設に係る上下 分離方式の導入を含む復

三井住友が落札

上関大橋復旧 山口県

山口県の上関大橋橋り よう復旧工事に係る技術 協力業務を三井住友建設 が1437万8千円で落 札した。同業務は「技術 提案の審査及び価格等の 交渉による方式」(EC

I方式)で実施された。 上関大橋は橋長220 以幅員8.5の3径間PC 箱桁断面有ヒンジ持ち 梁橋。

2020年11月に橋桁 と橋台を結合桁端部の鉛

桁端部

直PC鋼棒が破断して路 面に約20mの段差が生 じ、通行規制が敷かれて いたが、今年3月26日に 車両総重量20tを超える 大型トレーラーなどの特 殊車両を除いて2車線対 面通行が可能となった。

契約概要は技術協力業 務、橋梁技術協力1式、 橋台復旧1式、P 2橋脚補修1式、桁補 強1式、中央ヒンジ補 強1式、桁移動1式。 履行期間は8月31日ま

山口県の青島に架 かる奥道の青海大橋つ り線、桁と橋脚をつ なぐ鉛直PC鋼棒がP 3で2本破断、1つ以 上の減厚が6本、A1 で減厚1つ以上1本、 1つ以下1本が確認さ れた。主桁端部やヒン ジ部の異常や段差のな いことが確認され、車 両などが橋を安全に渡 る強度を確認。同橋 は昭和41年建設の有ヒ ンジ3径間ラーメン箱

マスタープランにはス マートメーター導入など による省エネの促進、ス マートシティ構想の提 案、蓄電池システムの活 用など、電力分野におけ る日本の最先端技術とウ ハウの適用を検討。脱 炭素経済社会の構築を自 指す同国からも、同社が 持つ先進技術力・知見・ 経験、そしてノウハウに 大きな期待が寄せられて いる。

「CIM-BOX」がNETIS登録

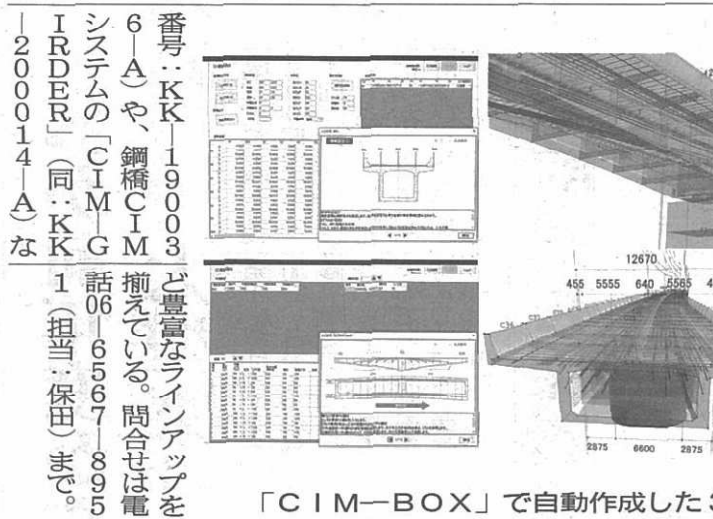
オフィスレイアウトの橋梁CIMシリーズ

橋梁向け3次元システ ムの開発・販売を手掛け るオフィスレイアウト(大 阪市、保田敬一社長) は、PC箱桁橋向けの橋 梁CIMシステム「CIM- BOX」のNETIS登録 を発表し、登録 番号は「KK-2100 05-A」。NETIS のデータベースにも登録 済だ。

「CIM-BOX」 は、詳細度300×40 0のPC箱桁橋上部工の CIMモデルや3D寸法 を、自動作成すること ができるシステムで、3D CADの特別な操作は不 充実し、施工管理の高度

要。主桁の多室箱桁や斜 めウェブ形式にも対応す る。 補足幾何形状(構造モ ールド線)や、豊富な種 類のアノテーション(ア ンノテーション)の出力 が可能など、多くのメリ ットをもつ。

3Dモデルの品質をチ ェックできるBIM/C IM設計照査シート(エ ックセル形式)や、コンク リート数量・PCケーブ ル長の出力にも対応。シ ース管保持金具寸法や型 枠セットなど、施工管理 向けのオプション機能も 充実し、施工管理の高度



「CIM-BOX」で自動作成した3Dモデル

「CIM-COMP O」の3Dモデル 同社がリリースする橋 梁CIMシステムには、 PCコンボ橋CIMシス テムの「CIM-COM PO」(NETIS登録 番号:KK-19003 6-A)や、鋼橋CIM システムの「CIMG IRDER」(同:KK 1-200014-A)な

豊富なラインナップを 揃えている。問合せは電 話06-6567-895 1(担当:保田)まで。

くま川鉄道に復旧支援

国土交通省

国土交通省は5月18日 に、令和2年7月豪雨に より被災したくま川鉄道 の復旧について、「特定 大規模災害等鉄道施設災 害復旧事業費補助金」に よる支援を行うことを明 らかにした。

このほど熊本県と関係 10市町村で構成するくま 川鉄道再生協議会で、同 社の鉄道施設に係る上下 分離方式の導入を含む復

アゼルバイジャン共和国 GEZマスタープラン作成

東電設計

東電設計は5月17日、 アゼルバイジャン共和国 とエネルギー省とグリ ーエナジーゾーン(GE Z)電力開発計画マスタ ープラン作成の契約を締 結した。

グリーンエナジーゾ ーンとは、新たにアゼルバ イジャンに加えられた解 放地域で、アゼルバイジ ャン政府は主に再生可能 エネルギーによって同地 域に電力供給を実施し、

鉄道立体4カ所推進

東武鉄道 設備投資

東武鉄道は2021年 度の鉄道事業設備投資計 画で総額241億円の設 備投資を行う。

鉄道立体化事業は現 在、竹ノ塚駅付近高架 化、清水公園・梅郷間高 架化、とつきようスカイ ツリ駅付近高架化、春 日部駅付近高架化の4カ 所を実施しており、東上 線大山駅付近において自 治体と事業化に向けた協 議を進めている。

防災対策工事では、高

今年度は約30億円

京浜電鉄 連続立体事業

京浜急行電鉄は5月12 日、2021年度鉄道事 業設備投資計画を発表、 総額206億円の設備投 資を行う。約30億円を計 上する連続立体化事業 は泉岳寺駅・新馬場駅間 連続立体に本格着手。大

師線連続立体(第1期) は東門前駅・小島新田駅 間の地上整備を進める。 タイにメンテ会社設立 浅沼組はタイ王国に老

朽化した高速道路や橋梁 などのメンテナンス事業 を行う現地法人を6月下 旬に設立する。

同社はこれまでASE AN地域でリニューアル 事業に取り組んでいた が、炭素繊維シートを使 用したメンテナンスの新 社を興し、事業展開して いく。現地法人は、Tha i Asanuma Holdings C o.,Ltd.(持株会社・資本 金約1400万円)とThai Asanuma Constructi on Co.,Ltd.(リニュー アル事業・資本金約17 50万円)の2社。